

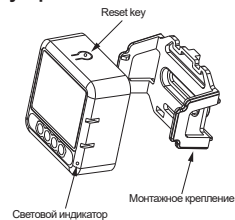
Инструкция

Wi-Fi диммер одноканальный MD005

Описание и назначение устройства

Wi-Fi диммеры предназначены для дистанционного управления яркостью осветительных приборов через сеть Интернет, используя интерфейс мобильного приложения Maytoni Smart. В виду конструктивных особенностей допустимо использование устройства только с диммируемыми источниками света, работающими по соответствующему протоколу. Диммеры интегрируются в домашнюю Wi-Fi сеть, могут быть смонтированы как в углубленных подрозетниках, так и в распределительных коробках, и даже с использованием монтажного крепления в любом удобном месте и подключаются к сети переменного тока 230В 50Гц. Эксплуатация допустима при температуре от -10°C...+60°C и относительной влажности воздуха не более 80%. Устройства используются с традиционными выключателями, при этом не нарушают их работу.

Схема устройства MD005



Технические характеристики

Модель	MD005
Количество каналов	1
Напряжение питания	AC 100-240 V 50/60Hz
Максимальная нагрузка	LED 150W
Протокол передачи данных	WIFI IEEE 802.11b/g/n
Рабочая частота	2.412GHz-2.484GHz
Класс защиты от поражения электрическим током	II
Степень защиты от влаги и пыли	IP20
Материал корпуса	Пластик
Цвет	Белый
Климатическое исполнение	УХЛ4
Температура эксплуатации	от -10°C до +40°C
Габаритные размеры (Д*Ш*В), мм	39.2x39.2x18
Гарантия	2 года

Меры предосторожности



- Допустима эксплуатация и монтаж Wi-Fi диммера только внутри помещения;
- Запрещается использовать Wi-Fi диммер в помещениях с агрессивной и токсичной средой, а также с высоким содержанием едких аэрозольных частиц в воздухе.

Правила монтажа и эксплуатации

- Извлеките Wi-Fi диммер из упаковки, проведите внешний осмотр: на изделии не должно быть внешних дефектов;
- Смонтируйте Wi-Fi диммер в установочной коробке (подрозетник) согласно схеме подключения.
- Подключите Wi-Fi диммер к приложению

Подключение выключателя

- Wi-Fi диммер работает с выключателями возвратного типа (звонковый выключатель)

Схема подключения MD005

Схема подключения без выключателя

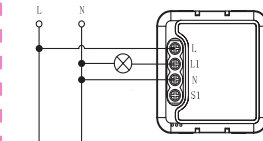


Схема подключения с выключателем

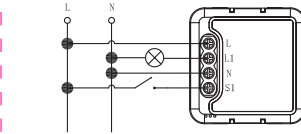
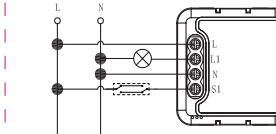
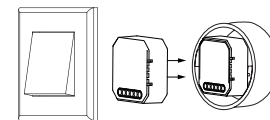


Схема подключения MD005

Схема подключения с проходным выключателем



Установка в установочную коробку



Приложение Maytoni Smart

Для того, чтобы добавить Wi-Fi диммер в систему "умного дома" необходимо скачать мобильное приложение Maytoni Smart. Для установки данного программного обеспечения на свой смартфон отсканируйте QR-код ниже. Если не получается отсканировать QR-код, то перейдите в Play Market или APP Store и загрузите приложение вручную.



Примечание: перед тем, как подключить Wi-Fi диммер, убедитесь, что Ваш смартфон подключен к сети Wi-Fi с частотой 2.4 ГГц, иначе устройство не сможет добавиться в мобильное приложение Maytoni Smart.

Регистрация в приложении

1. Установите и запустите мобильное приложение Maytoni Smart.
2. Если у вас нет учетной записи в данном приложении, то выберите пункт «Регистрация», и используя адрес электронной почты, следуйте инструкциям для завершения этой процедуры.
3. Вам придет секретный код на электронную почту, далее необходимо ввести его в соответствующем окне, придумать пароль и завершить регистрацию.

Подключение устройства к мобильному приложению

4. После подачи напряжения на устройство и завершения регистрации убедитесь, что световой индикатор мигает, что свидетельствует о процессе поиска сети для подключения, в противном случае нажмите кнопку «Reset key» на 10 секунд. Так же вы можете воспользоваться традиционным выключателем возвратного типа, нажмите клавишу на 10 секунд, чтобы перевести Wi-Fi диммер в режим сопряжения.



<p>5. Подключите телефон к сети Wi-Fi 2.4ГГц, для автоматического поиска включите дополнительно bluetooth на смартфоне.</p> <p>6. Нажмите «+» в правом верхнем углу, либо на кнопку в центре окна чтобы добавить устройство.</p> <p>7. Подайте напряжение на устройство 220 В</p> <p>8. Воспользуйтесь автопоиском устройства, для этого выберите режим «Радар». Если устройство не обнаружено добавьте его вручную, для этого выберите тип «Освещение» и «Источник света Wi-Fi» и далее действуйте согласно руководству в приложении.</p> <p>Руководство приложения</p> <p>Если индикатор «устройство» уже мигает, пропустите процедуру сброса.</p> <ul style="list-style-type: none">- Включите питание.- Включите-выключите-включите-выключите-включите (в соответствии с руководством)- Убедитесь, что индикатор «устройство» быстро мигает. <p>Подтвердите что устройство перешло в режим сопряжения и нажмите кнопку «Вперед»</p> <p>9. Выберите подходящую Wi-Fi сеть, введите пароль, подтвердите и запустите процесс подключения.</p>	<p>Применение сценариев для работы устройства</p> <p>8. После завершения процесса добавления устройства назовите его, привяжите к определенному помещению Вашего дома и настройте его работу используя функционал мобильного приложения, применяя сценарии, перейдя в соответствующую вкладку в главном меню, исходя из Ваших потребностей и задач, и тогда устройство сможет работать полностью в автоматическом режиме без Вашего участия.</p> <p>Расширенные настройки приложения</p> <p>Перейдя во вкладку «Профиль» в главном меню приложения Вы сможете персонализировать свою учетную запись, выбрать местоположения дома, для дополнительных сценариев.</p>	<p>Голосовое управление</p> <p>Умному устройству доступно голосовое управление, для этого воспользуйтесь приложением голосового ассистента</p> <ul style="list-style-type: none">- Яндекс Алиса- Сбер- Маруля- Google Assistant- Amazon Alexa <p>Привяжите аккаунт от приложения Maytoni smart и следуйте указанием разработчика голосового ассистента.</p>	<p>Возможные неисправности и методы их устранения:</p> <table><tr><th>Неисправность</th><th>Причина</th><th>Метод устранения</th></tr><tr><td rowspan="3">Устройство не подключается к Wi-Fi сети.</td><td>Wi-Fi сеть работает на частоте отличной от 2,4 ГГц.</td><td>Используйте роутер, работающий на частоте 2,4 ГГц.</td></tr><tr><td>Wi-Fi сеть установлена с ограничением на использование подобных устройств.</td><td>Проверьте настройки Вашей Wi-Fi сети и снимите ограничения, чтобы иметь возможность подключить устройство.</td></tr><tr><td>Неправильно введен пароль в процессе подключения устройства.</td><td>Сбросьте процесс поиска устройства, произведя 3-5 включений/выключений и снова повторите процедуру подключения.</td></tr><tr><td rowspan="2">Устройство не включается.</td><td>Плохой контакт в соединениях, либо неправильно собрана схема подключения.</td><td>Проверьте корректность сборки схемы подключения, либо контакт в самих соединениях.</td></tr><tr><td>Устройство неисправно.</td><td>Замените устройство на исправное.</td></tr></table>	Неисправность	Причина	Метод устранения	Устройство не подключается к Wi-Fi сети.	Wi-Fi сеть работает на частоте отличной от 2,4 ГГц.	Используйте роутер, работающий на частоте 2,4 ГГц.	Wi-Fi сеть установлена с ограничением на использование подобных устройств.	Проверьте настройки Вашей Wi-Fi сети и снимите ограничения, чтобы иметь возможность подключить устройство.	Неправильно введен пароль в процессе подключения устройства.	Сбросьте процесс поиска устройства, произведя 3-5 включений/выключений и снова повторите процедуру подключения.	Устройство не включается.	Плохой контакт в соединениях, либо неправильно собрана схема подключения.	Проверьте корректность сборки схемы подключения, либо контакт в самих соединениях.	Устройство неисправно.	Замените устройство на исправное.	<p>Хранение</p> <p>Хранение товара производится в упаковке и в помещении в отсутствии агрессивной среды.Температура хранения в диапазоне от -10°С до +70°С и относительной влажности воздуха 95%. Не допускается прямое воздействие влаги.</p> <p>Транспортировка</p> <p>Изделия в упаковке пригодно для транспортировки морским, железнодорожным, автомобильным и авиационным транспортом.</p> <p>Утилизация</p> <p>Изделия в своей конструкции содержит электронные компоненты и элементы питания, поэтому невозможна утилизация согласно правилам обращения с твердыми бытовыми отходами и требуется обращение в специальные пункты по переработке электроники и электронных компонентов.</p> <p>Сертификация</p> <p>Эксплуатация устройства при соблюдении всех правил, указанных в инструкции является безопасным и соответствует всем требованиям технических регламентов Таможенного Союза: 004/2021, 020/2011, 037/2016.</p>	<p>Гарантийные обязательства</p> <p>Гарантия на изделие составляет 24 месяца со дня продажи, дата устанавливается на основании документов, устанавливающих факт продажи.</p> <p>Гарантийное обслуживание производится при условии, что возникшая неисправностью связана с дефектом, связанным с производством изделия, а также при условии соблюдения всех правил эксплуатации, транспортировки и хранения, приведенных в данной инструкции.</p> <p>Гарантия не действительна в случаях: если изделие использовалось в целях, не соответствующих его прямому назначению; дефект возник после передачи товара потребителю и вызван неправильным или небрежным обращением, не соблюдением требований, приведенных в данной инструкции. А также в случаях воздействия непреодолимых сил, в т.ч.: стихийных бедствий, несчастных случаев и умышленных действий третьих лиц, повлекших неисправность изделия.</p>	<p>Комплектация:</p> <ol style="list-style-type: none">1. Wi Fi выключатель2. Монтажное крепление3. Инструкция <p>Изготовитель: Майтони ГмбХ, Германия, 48161, Мюнстер, Фельбстиге 98.</p> <p>Импортер: ООО "ФАКЕЛ", Россия, 119454, г.Москва, ул. Обручева, д, 30 корп. 1.</p> <p>Разработано в Германии. Сделано в Китае.</p>
Неисправность	Причина	Метод устранения																			
Устройство не подключается к Wi-Fi сети.	Wi-Fi сеть работает на частоте отличной от 2,4 ГГц.	Используйте роутер, работающий на частоте 2,4 ГГц.																			
	Wi-Fi сеть установлена с ограничением на использование подобных устройств.	Проверьте настройки Вашей Wi-Fi сети и снимите ограничения, чтобы иметь возможность подключить устройство.																			
	Неправильно введен пароль в процессе подключения устройства.	Сбросьте процесс поиска устройства, произведя 3-5 включений/выключений и снова повторите процедуру подключения.																			
Устройство не включается.	Плохой контакт в соединениях, либо неправильно собрана схема подключения.	Проверьте корректность сборки схемы подключения, либо контакт в самих соединениях.																			
	Устройство неисправно.	Замените устройство на исправное.																			